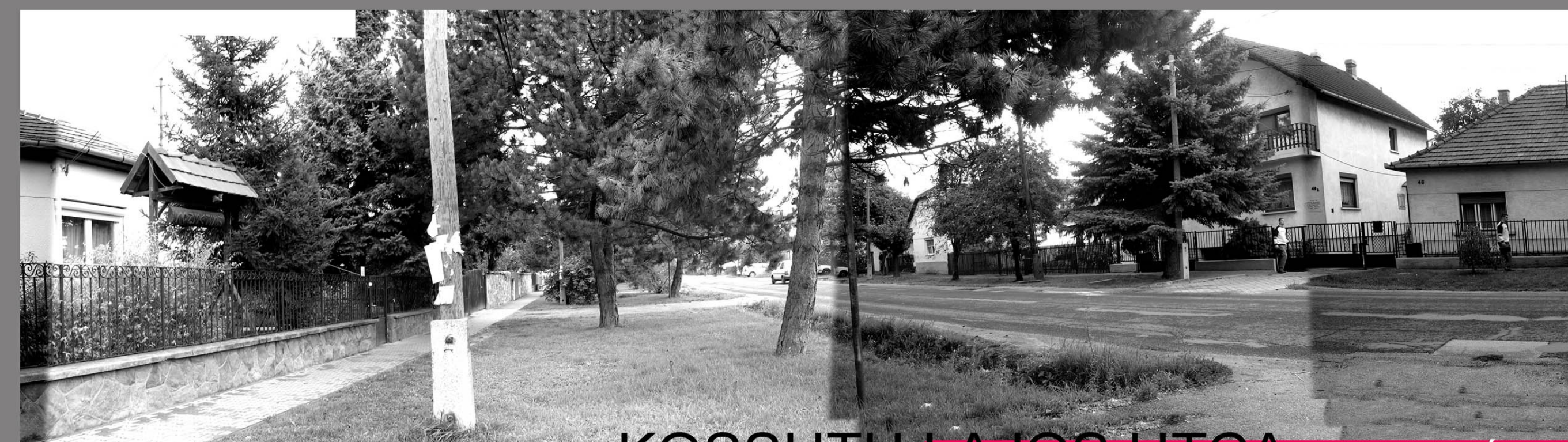




**ZÖLDTERÜLET** nem válik parkká a körülötte zajló forgalom miatt, a terület egy oldalát felszabadíthatjuk, a templomhoz parkot kapcsolva



**KOSSUTH LAJOS UTCA** HOSSZÚ, TAGOLATLAN. szakaszokra bontásával az utca kép változatosabb, érdekesebb lenne.



**KIHASZNÁLATLAN TERÜLET** a BANK előtt, csak parkolóknak használják.



**ISKOLAUDVAR** NEM KAPCSOLÓDIK SZERVESEN az utcához. javaslat. kis előtér, kerítés beljebb helyezése



**VILLANYVEZETÉKEK** zavaróan hatnak a központban



**EMLÉKMŰ** elhanyagolt terület, nem kerül igazán kiemelt helyzetbe



**TEMPLOM TÉR** nem válik térré, kevesen használják



**LAKÓHÁZ TŰZFALA** zavarja az egységes tér érzetét



**TRAFÓ** föld alá telepíthető



**HULLADÉKGYŰJTÉS** túl feltűnő helyen van, rombolja a zöldterület összképpét



**PARKOLÓ** rossz elrendezésű, túl nagy területet foglal el.



**KEVÉS PARKOLÓHELY,** így önkényes parkolóterületek alakulnak ki itt-ott



**BUSZMEGÁLLÓ** közelsége miatt zaj- és füstszennyezi a templom kertjét és előtérét.

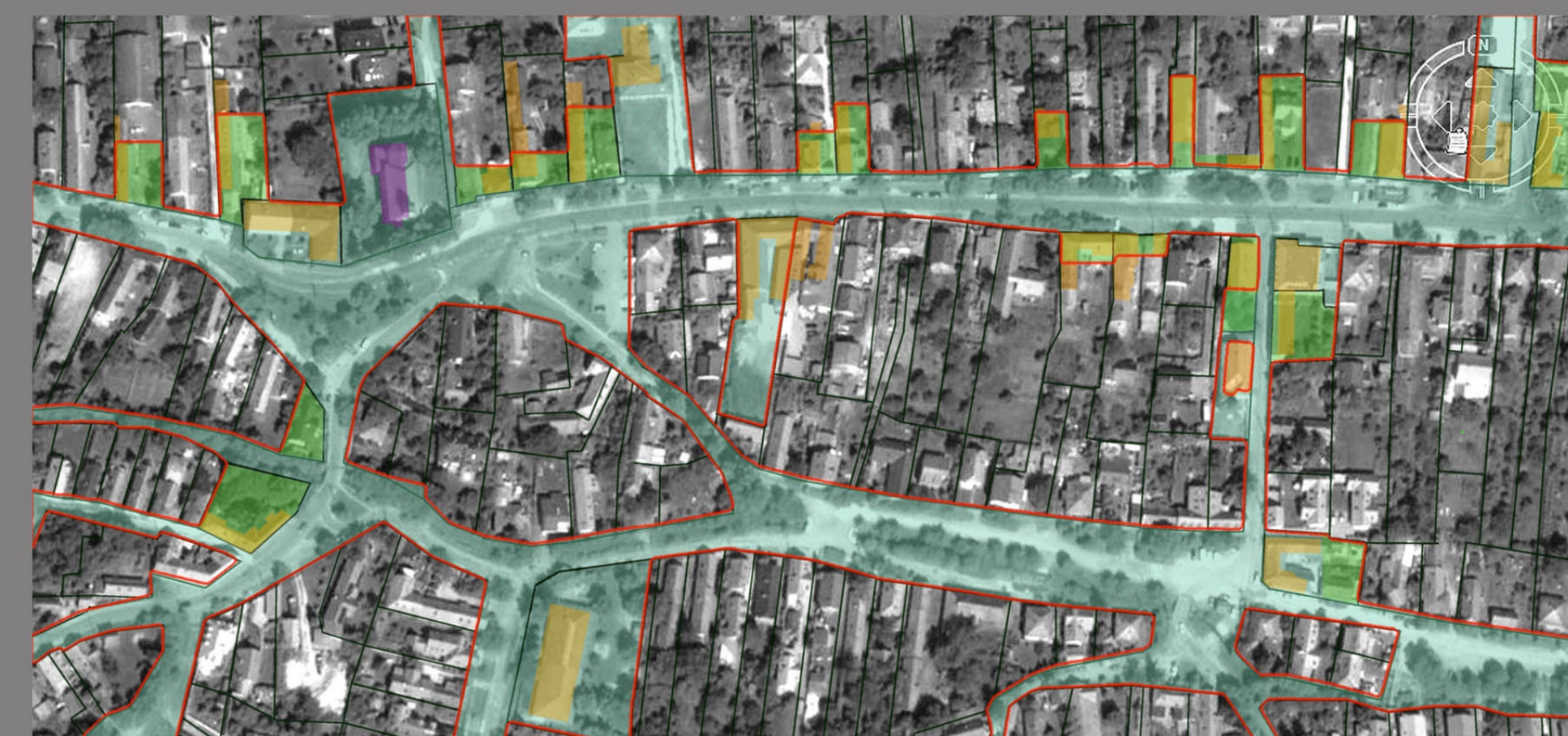


**KÖZLEKEDÉSI RENDSZER HIÁNYA** indokolatlanul nagy aszfaltfelülettel





régi telepítés \_ új telepítési lehetőségek \_ **NAGYKOVÁCSI \_ TELEPÍTÉS**



régi közös területek \_ új közös használatú településrészek \_ **NAGYKOVÁCSI \_ TERÜLETEK**



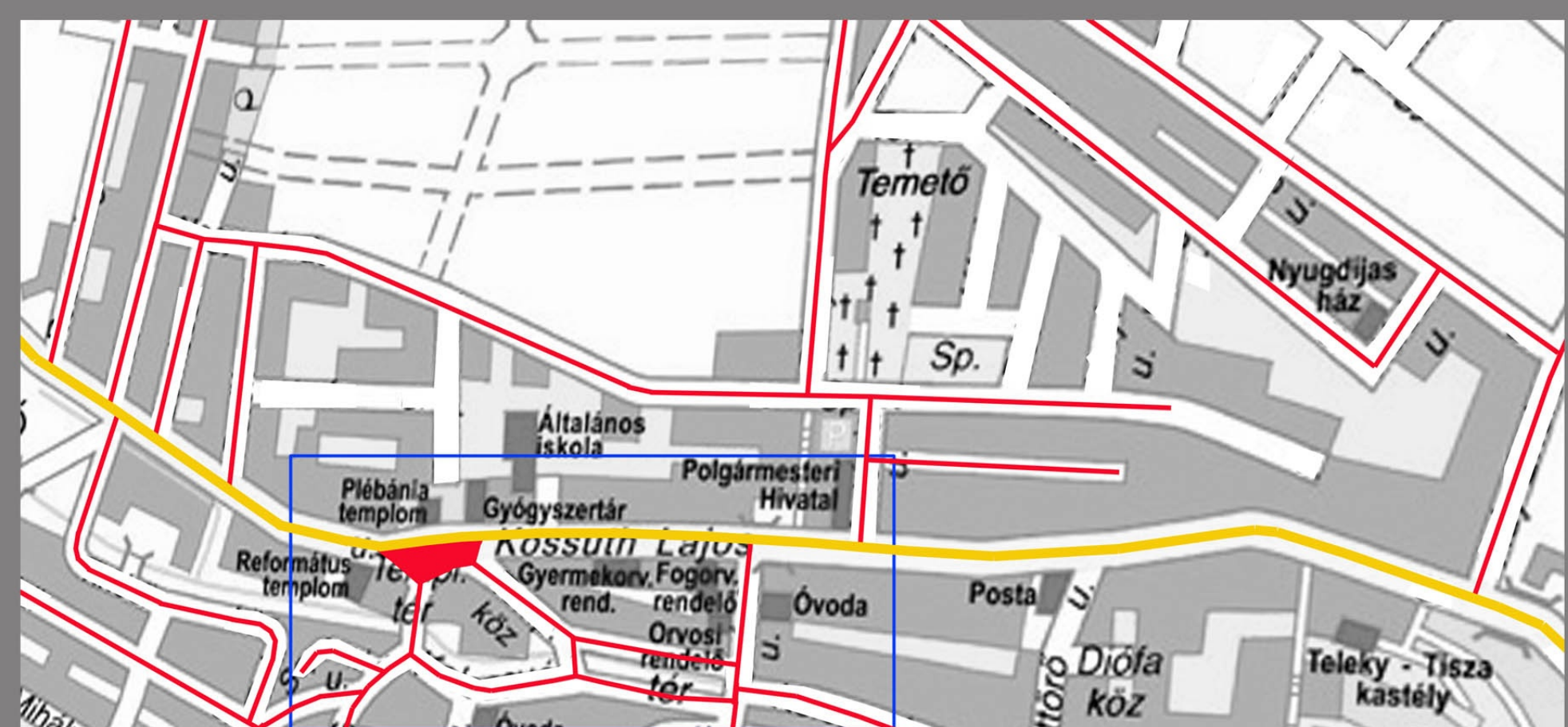
A Kossuth Lajos utca mentén több fontos középület (pl. élelmiszerbolt, takarékszövetkezet, polgárőrség, zöldséges, festékbolt, ingatlaniroda, polgármesteri hivatal, iskola, stb.) található. Ezek portálja szerencsésebben alakítható ki, ha a házak homlokzatát és bejáratát egyenesen a telekhatárra húzzuk.

- lakóházak
- középületek
- új lehetséges beépítések
- kibővült közös használatú terek

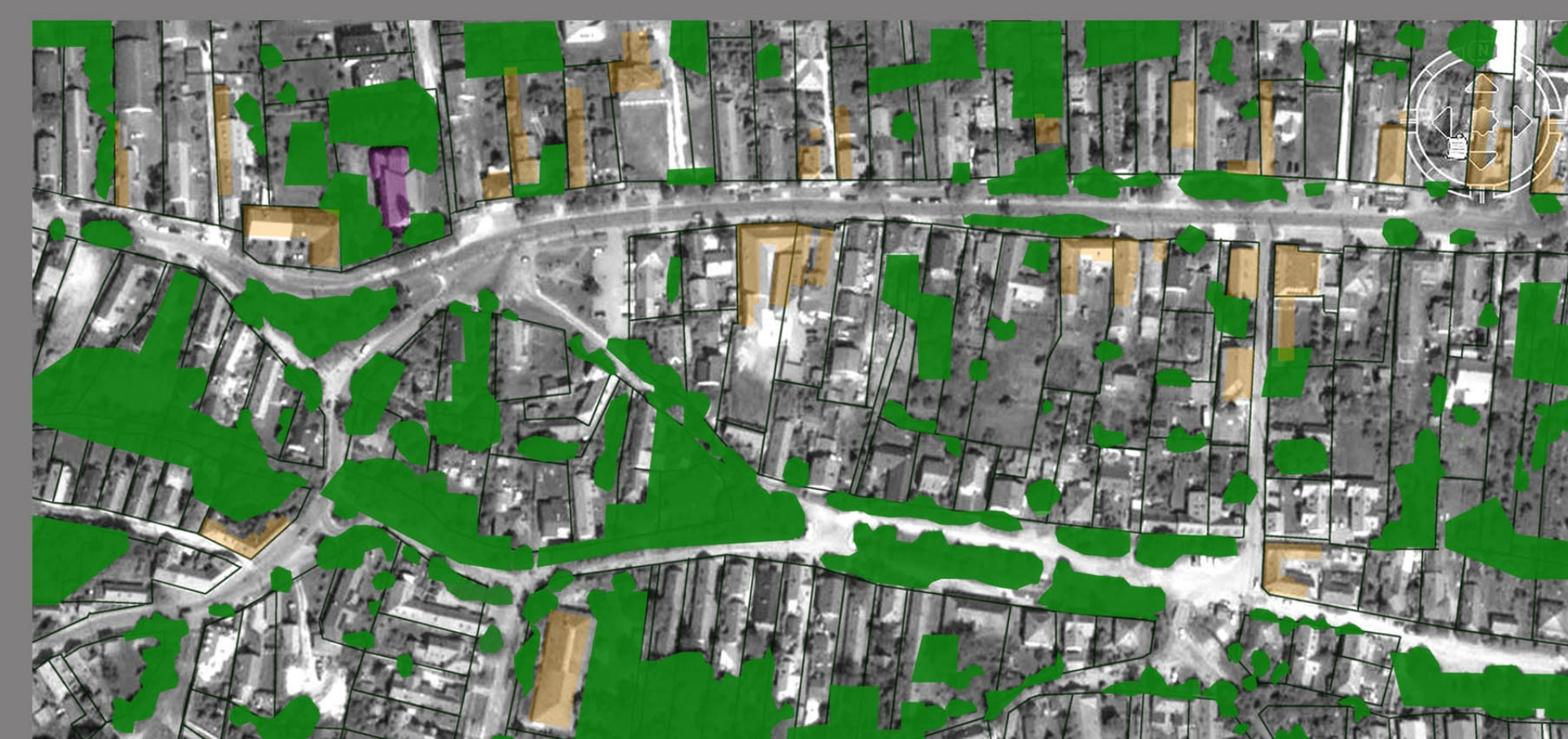


Az előkertek a köz számára is elérhetővé tétele (kisbolt porták) sokkal színesebbé, barátságosabbá, és használhatóbbá tehetik a fűt képét.

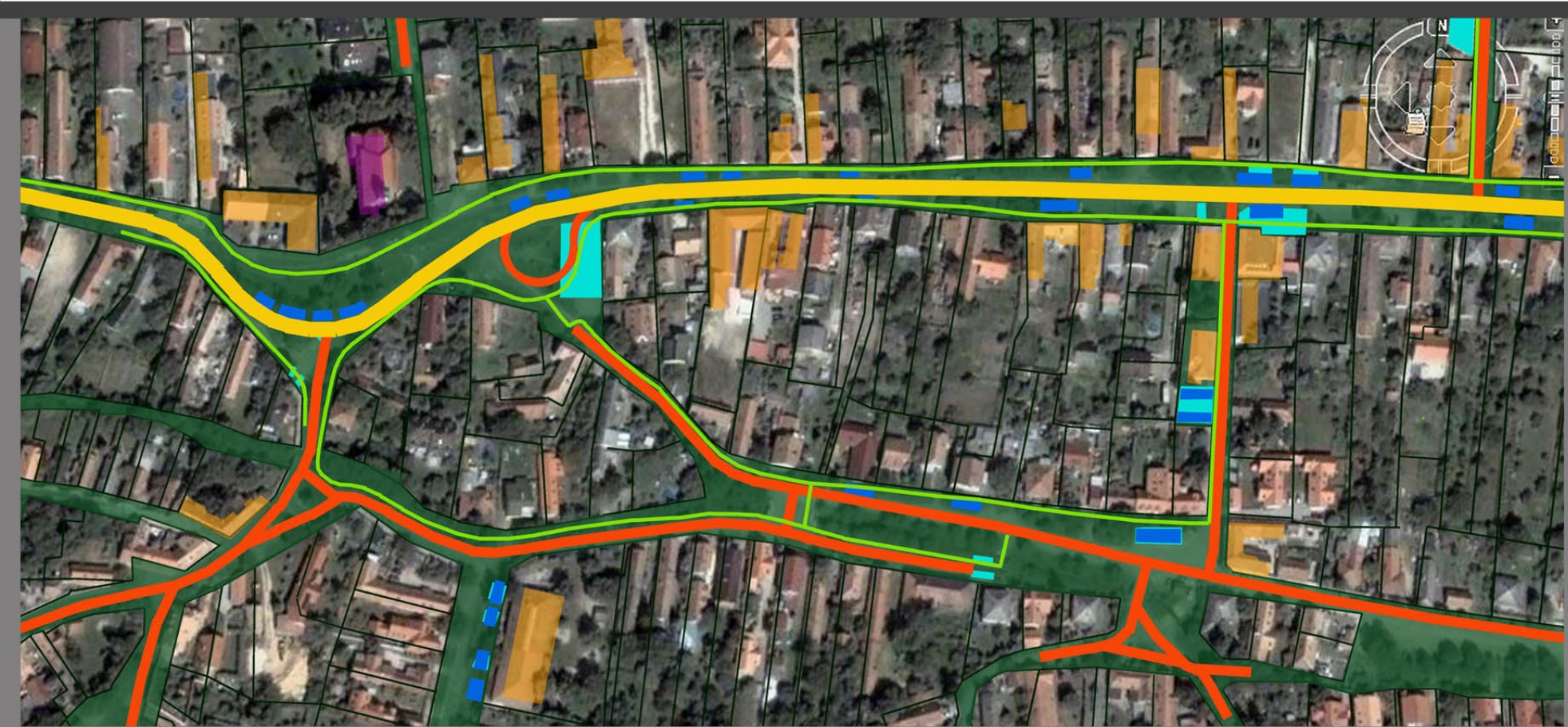
- utcai közterületek
- jelenlegi közösen használt területek
- javasolt új közös használatú területrészek



régi közlekedés \_ új úthálózat lehetőségei \_ **NAGYKOVÁCSI \_ ÚTHÁLÓZAT**

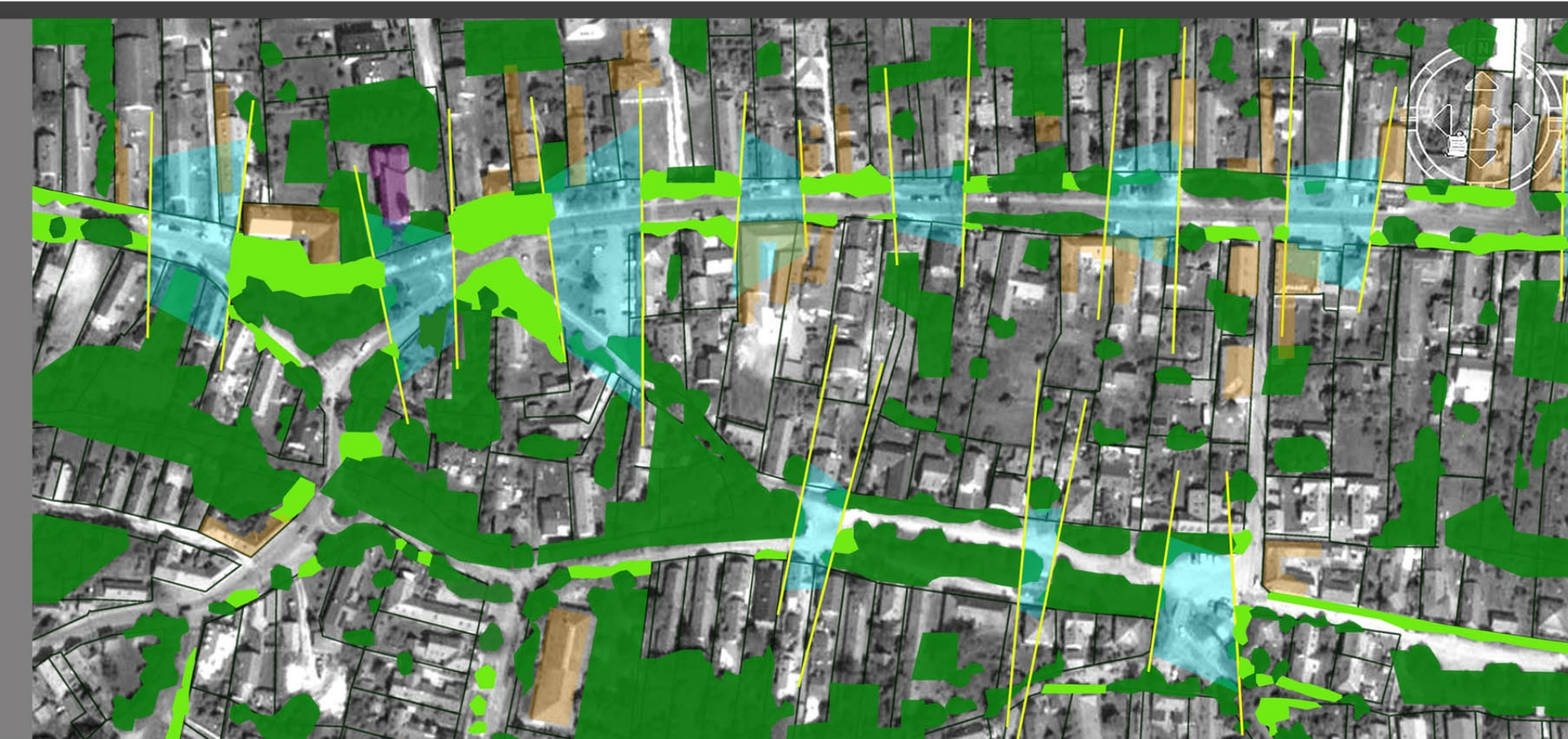


régi zöldfelületek \_ új növényekkel beültetett területek \_ **NAGYKOVÁCSI \_ ZÖLDFELÜLETEK**



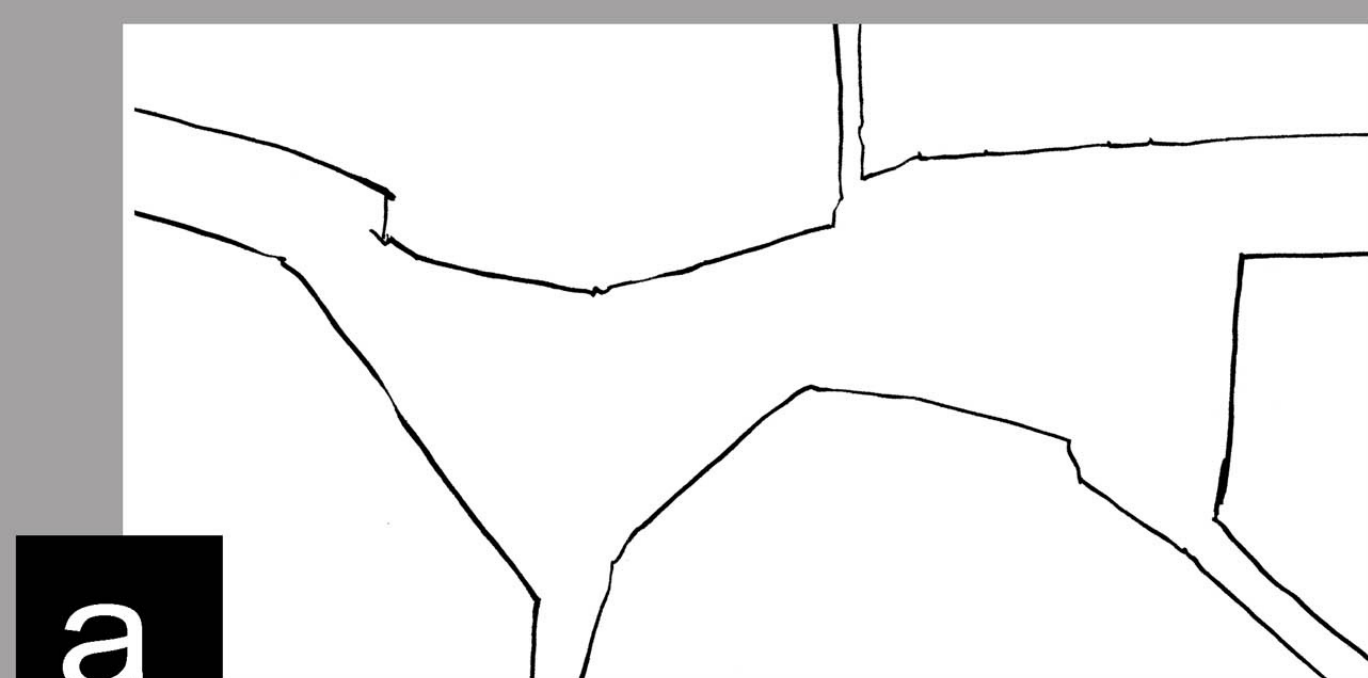
Nagykovácsi két fő forgalmi csomópontja jelenleg a Kossuth Lajos utca - Antónia utca sarka, valamint a Templom tér. Eredetileg a Templom tér épült Főtérnek, de ezt a szerepet gyakorlatilag ma a Polgármesteri Hivatal és az élelmiszerbolt közötti útszakasz tölti be. Az Ady Endre utca kiépítésével az északon fekvő településrészek (pl. a Zsíroshegyalja) sokkal kézenfekvőbb útvonalon érhető el. Így a két elsőnek említett csomópont tehermentesülne.

- főútvonál
- mellékutcák
- forgalmi csomópontok



A legforgalmasabb utca a Kossuth L. utca, kiépített parkoló csak az élelmiszerbolt előtt található. Az autók esetlegesen állnak meg járműveikkel az út szélén ott, ahol éppen elintéznivalójuk van. Megoldást nyújthat egy rendezett út kialakítása, ahol rövid fasorok és 4-5 férőhelyes parkolók váltják egymást egészen a Templomtéren lévő buszfordulóig.

- parkolók
- fasorok



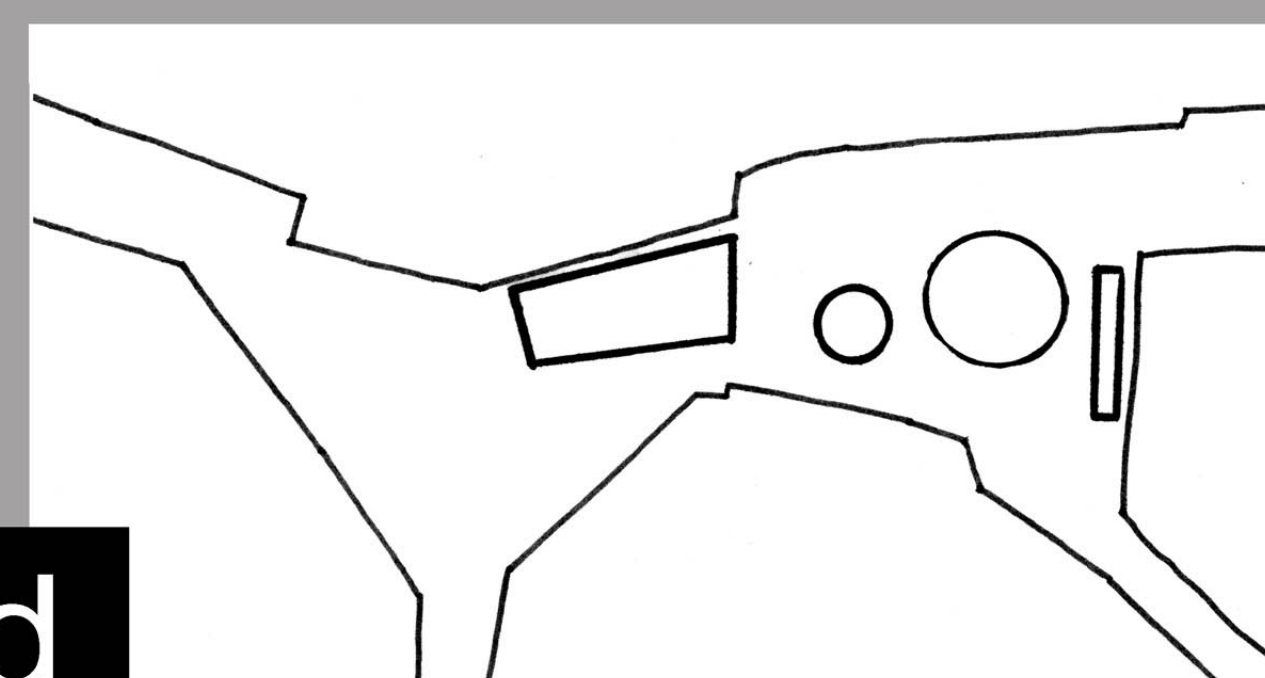
**a**



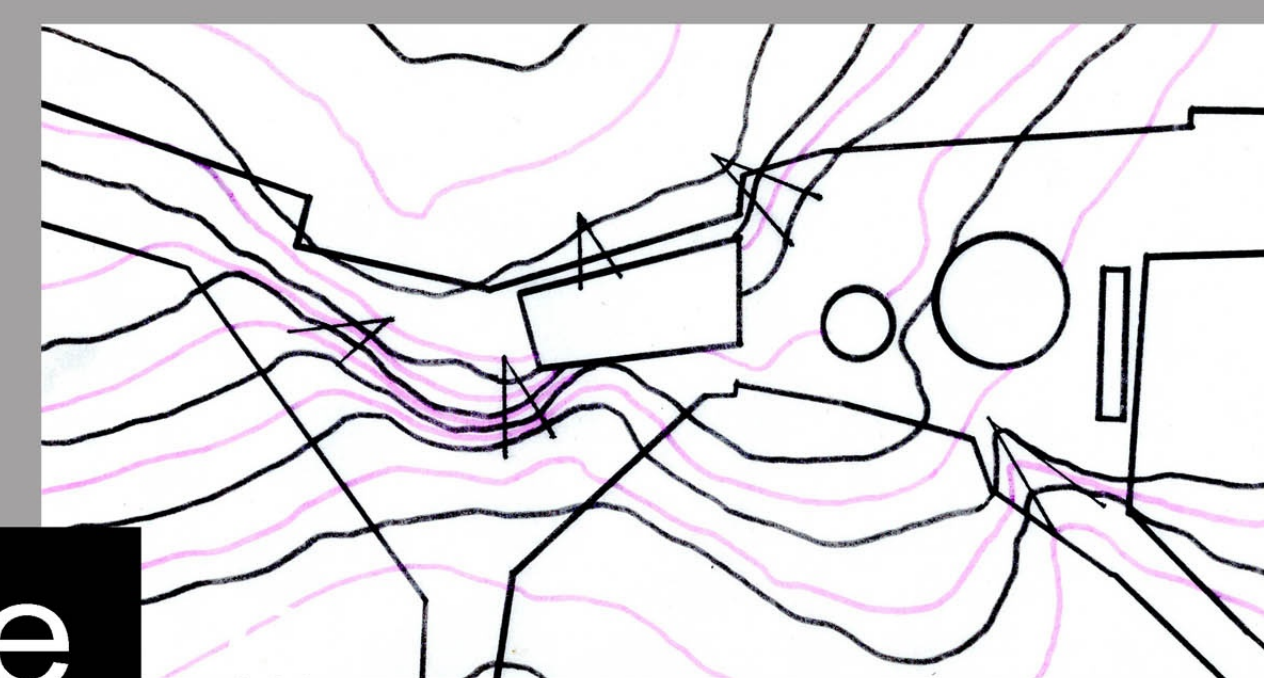
**b**



**c**



**d**



**e**



