

ELADÓ ÖNKORMÁNYZATI TULAJDONÚ TELEK NAGYKOVÁCSIBAN

Nagykovácsi Nagyközség Önkormányzatának Képviselő-testülete Z-59/2018.(III.22.) határozatában döntött a Kerekhegyi sétányon található 2576 hrsz-ú – 456 m², kivett, beépítetlen terület– önkormányzati tulajdonú ingatlan értékesítéséről,

bruttó 15.000.000 – Ft vételáron

A telek, a területre vonatkozó hatályos Szabályozási Terv – HÉSz SzT-2 tervi melléklete – szerint Lf-5 lakóövezetbe tartozik, jelenlegi használata kert jellegű, közútról megközelíthető. Az ingatlan összközműves területen fekszik, közcsatorna csatlakozása 2015-ben kiépült, ivóvíz, földgáz, és elektromos bekötése az utcai hálózatról megoldható.

HÉSz előírásai:

(2) LF-5 JELŰ ÖVEZET ELŐÍRÁSAI AZ ALÁBBIK:

- Az övezetben az épületek személygépjármű-tárolóinak rendeltetését kereskedelmi- vagy vendéglátó funkcióra változtatni nem lehet.
- Az övezetben az előkertben a melléképítmények közül csak kerti építmény, terepszint alatti gépkocsitároló, kerti tető közmű-becsatlakozás építménye, közműpótló építmény (esővízgyűjtő ciszterna) és kerítéssel egybeépített hulladékartály-tároló helyezhető el.
- Az övezetben telket egyesíteni oly módon lehet, hogy a telek területe maximum 2800 m² lehet. Új telekalakítás során nyúlványos és úszótelek nem alakítható ki.
- Az övezetben az előkertben, abban az esetben, ha nagyobb, mint 5,0 m terepszint alatti járműtároló elhelyezhető, ha ezt a terepviszonyok indokolják.
- Törölve ^[1]
- Az övezetben telken belül gondoskodni kell a csapadékvíz kezeléséről, ezért záportároló, szikkasztó melléképítményt kell létesíteni.
- A telekhasználat részletes előírásai:

Lf-5 falusias lakóövezet	AZ ÉPÍTÉSI TELEK ÁLTALÁNOS HATÁRÉRTÉKEI							AZ ÉPÜLET
	legkisebb alakítható	legnagyobb		legkisebb			legnagyobb	
	területe	beépítés mértéke	szintterületi mutató	zöldfelület mértéke	oldalkert	hátsókert	előkert	építmény-magasság
SZ szabadonálló	m ²	%	m ² /m ²	%	m	m	m	m
	900	20(10)**	0,35	65	3,0	6*10	5*10	4,5

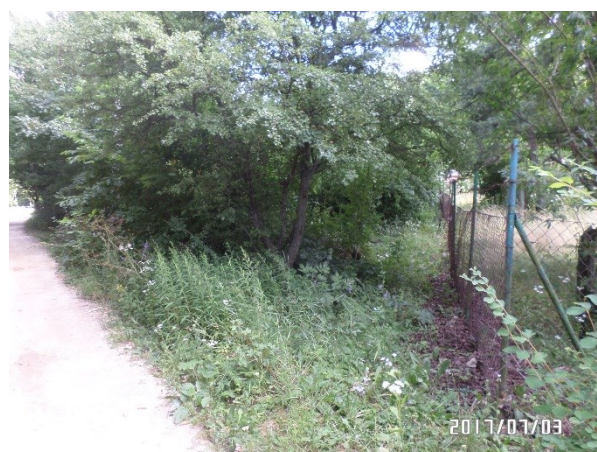
* Az elő-, oldal- és hátsókert méretét, a HÉSz 6. sz. melléklete: SZT-8 (Nagykovácsi – 1608-1689 hrsz Bánya utcai ter. és SZT-2 (Zsíroshegyalja, Nagyszénásalja Kálváriadomb lakóter. 933-935, 1001/1-1001/5, 1002-1606, 1690-2625, 4396-4399, 4404-4405, 4410-4411, 4660-4682 hrsz ter. Szabályozási terve) határozza meg.

** A telekterület 900 m² feletti területrészen alkalmazandó beépítés mértéke.

A telken egy lakás létesíthető.



HÉSz SzT-2 Szabályozási Terv kivonata



Fotók 2017



A telek szabadon megtekinthető.

További információk:

Györgyi Zoltán főépítész
T:30/314-44-25
foepitesz@nagykovacsi.hu